

ECLEPENS

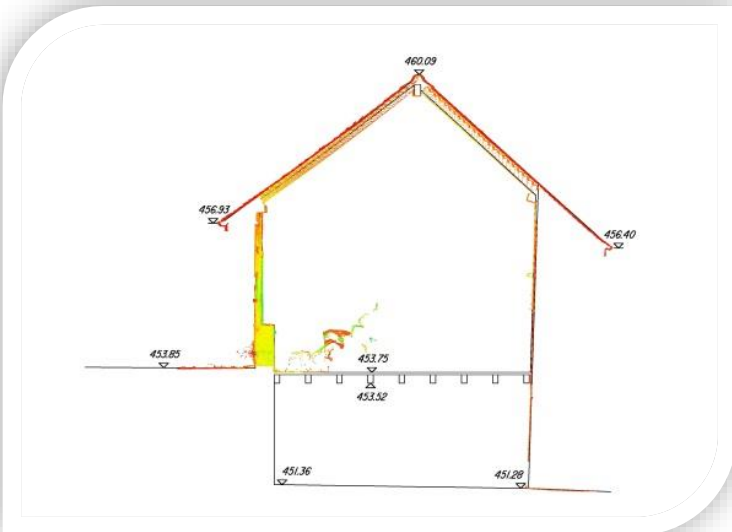
BÂTIMENT D'HABITATION ET RURAL

MODELISATION DU BÂTIMENT PAR SCANNER LASER EN VUE D'UNE TRANSFORMATION

MAÎTRE DE L'OUVRAGE : PROJET PRIVE

Descriptif des travaux :

Relevés intérieurs du bâtiment à l'aide d'un Multistation MS 50 de Leica Geosystems pour l'obtention de nuages de points.
 Traitement des données et établissement de coupes et profils



Caractéristiques :

Volume du bâtiment : ~290 m³
 Nombre de points du nuage : ~1'100'000 pts
 Nombre de station de mesures : 4

Réalisation : septembre 2014