



Bureau d'études
ingénieurs géomètres
ingénieurs en génie civil

Rue des Terreaux 20 – CP 60 – 1350 Orbe
024 442 92 92 – contact@dtpsa.ch



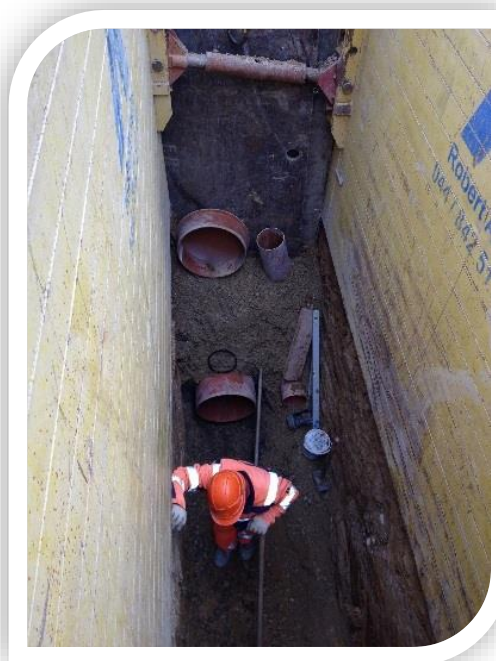
ORBE

CHEMIN DE FLOREAL

MAÎTRE DE L'OUVRAGE : COMMUNE D'ORBE

Descriptif des travaux :

Réfection totale de la chaussée
Mise en séparatif
Remplacement des réseaux d'eau potable et de gaz
Mise en place d'un nouvel éclairage public
Fouille pour les services (électricité et téléphone)



Caractéristiques :

2'000 m³ de terrassement
1'500 m² de revêtement bitumineux

Coût total des travaux : CHF 1'150'000.—

Dates de réalisation : d'octobre 2015 à juillet 2016